

Software Design Specification for Coffee Machine System

Project Team

T6 Team

Date

2016-10-07

Team Information

201311280 서영일

201211387 하현규

201310672 한석호

Table of Contents

1	Introduction	3
1.1	Purpose	3
1.2	Scope	3
1.3	Definition, acronyms, and abbreviations	3
2	Structured Design	4
2.1	Structured Charts (Basic)	5
2.2	Structured Charts (Advanced)	5

1 Introduction

1.1 Purpose

본 문서는 Coffee Machine을 구현하기 위한 요구사항을 명세한 문서이다. Coffee Machine은 소프트웨어 시스템만을 이용한 가상의 시스템이다.

1.2 Scope

Coffee Machine은 사용자의 요청에 따라 machine의 상태를 체크한 후 커피를 추출한다. 이번 프로젝트는 Coffee Machine은 자신의 상태를 관리하여 User에게 알려주고, User로부터 명령 및 내용을 받아 출력을 만들어내는 역할을 한다. 모든 시스템은 SW 만으로 구현한다. HW가 필요한 부분은 SW모듈을 만들어 가상의 HW를 구현한다.

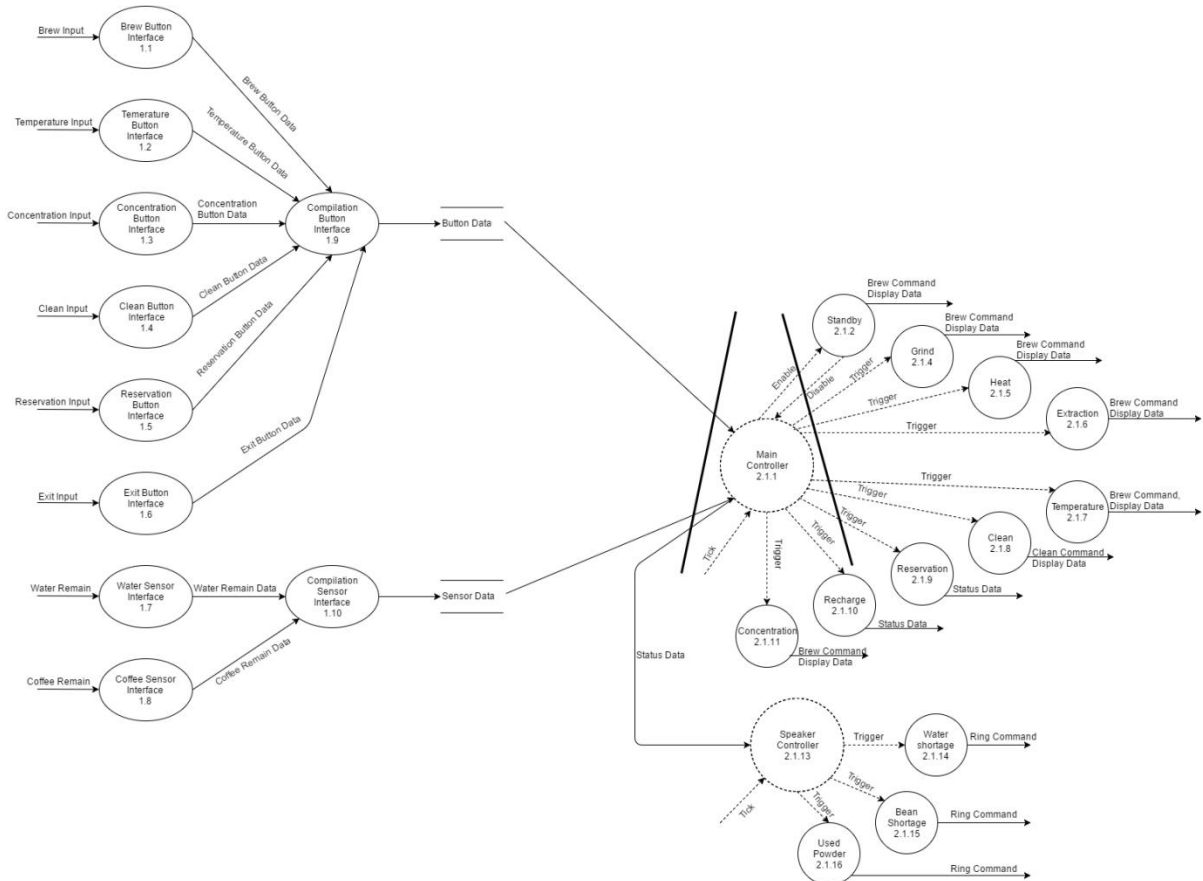
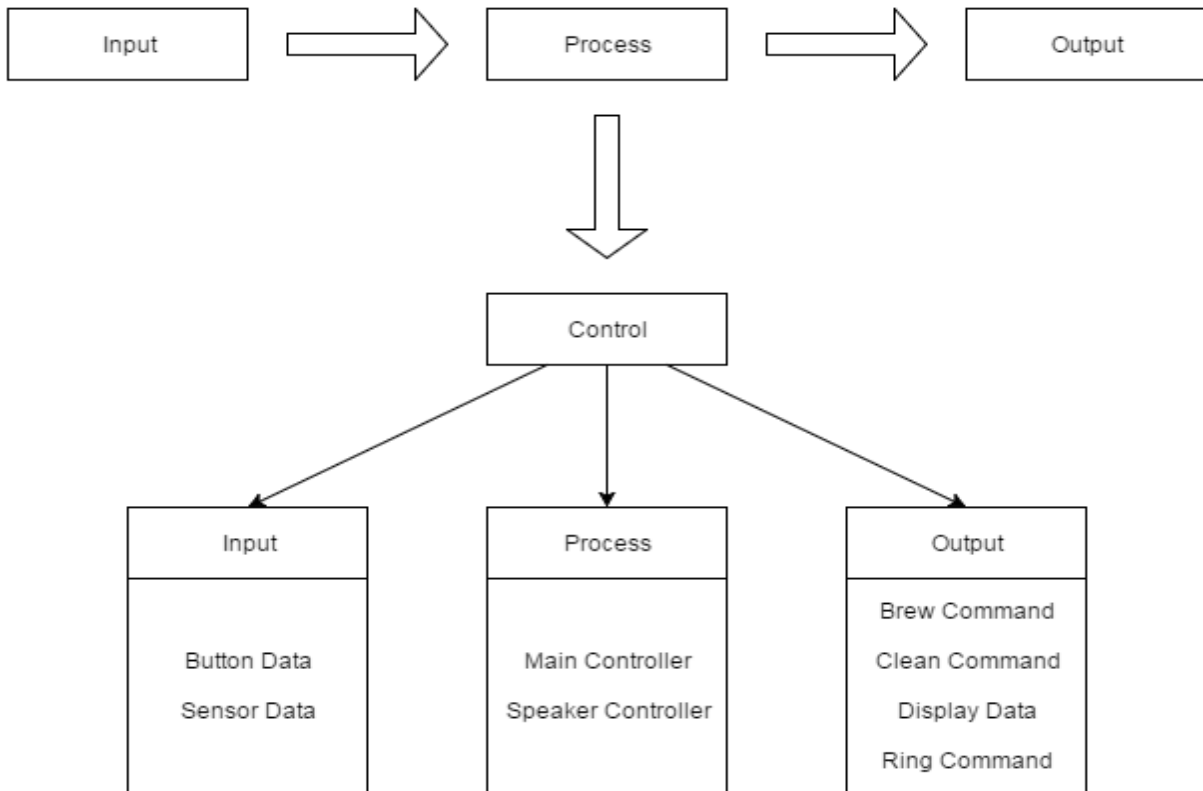
1.3 Definition, acronyms, and abbreviations

HW : Hardware

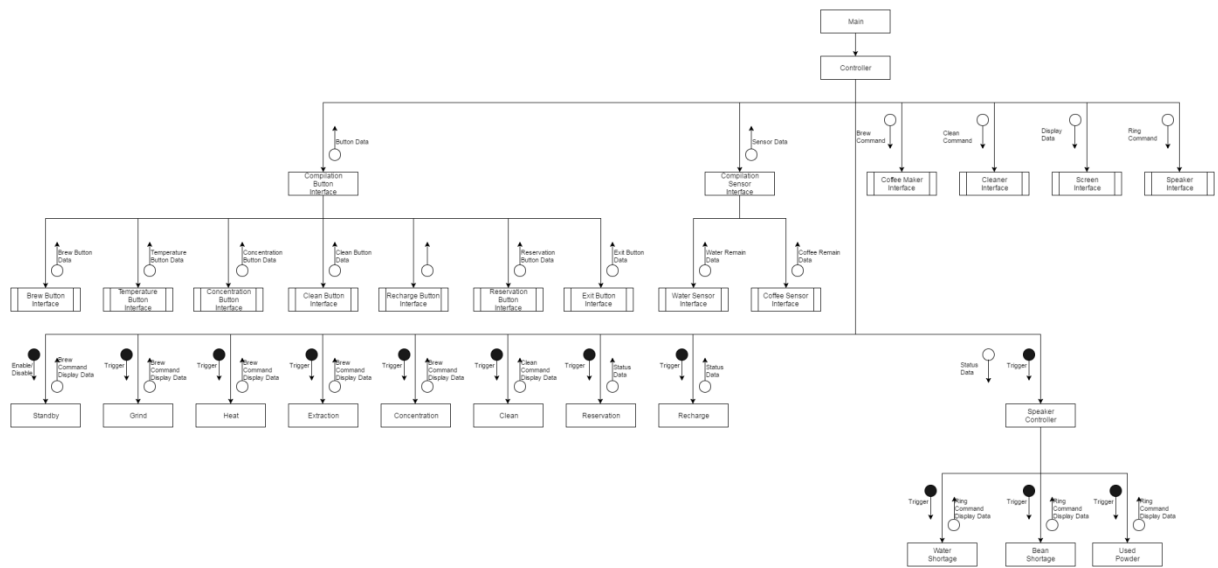
SW : Software

CM : Coffee Machine

2 Structured Design



2.1 Structured Charts (Basic)



2.2 Structured Charts (Advanced)

