

Software Design Specification for Network Printer System

Project Team

Team - 2

Date

2015-10-12

Team Information

김윤후 (201211336)

조상윤 (201211382)

박현준 (201211351)

이찬형 (201210916)

Aksels (201560495)

Table of Contents

1	Introduction	3
1.1	Purpose	3
1.2	Scope	3
1.3	Definitions and acronyms	3
2	References	3
3	Structured Design	4
3.1	Structured Charts (Transform)	3
3.2	Structured Charts (Basic)	4
3.3	Structured Charts (Advanced)	6

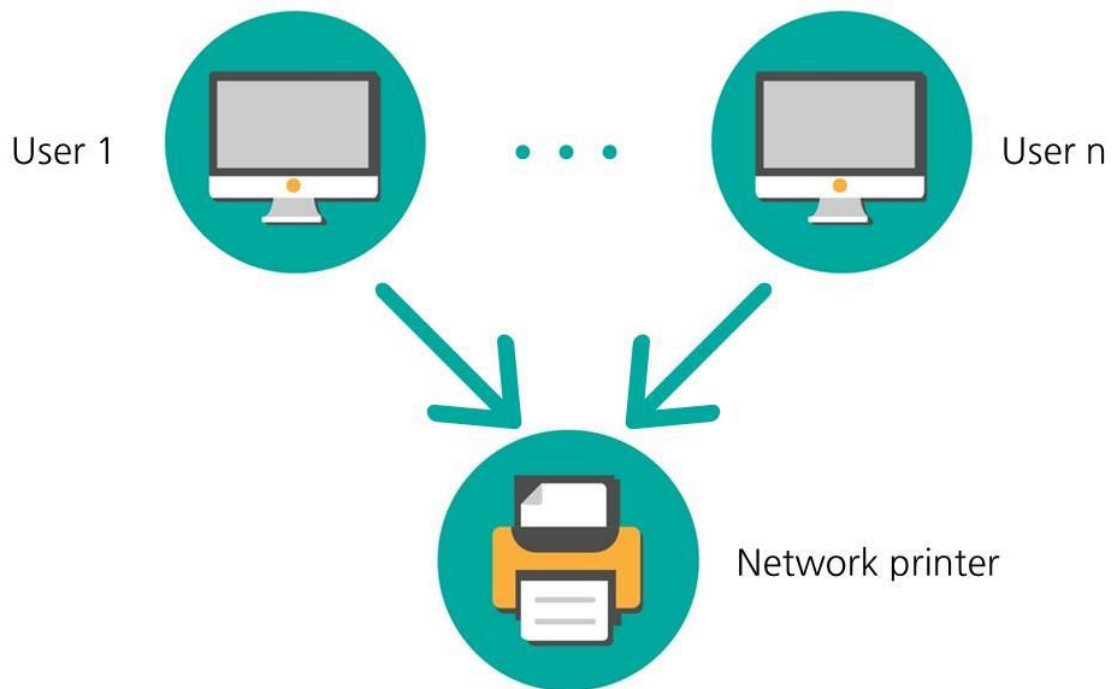
1 Introduction

1.1 Purpose

본문서는 2015년 건국대학교의 소프트웨어 공학 개론 강의의 실습과제를 설명한다.

실습과제는 네트워크 프린터를 소프트웨어만을 이용한 가상의 시스템으로 구현하는 것이다.

1.2 Scope



일반적으로 사용하는 네트워크 프린터는 다수의 사용자가 하나의 프린터를 공유하여 사용한다.

2015SE 수업을 통해 진행하게 될 프로젝트는 <그림1>의 네트워크 프린터 구성을 소프트웨어만으로 이루어진 가상시스템으로 구현하는 것이다. 프린터는 자신의 상태를 관리하여 사용자에게 알려주고, 다수의 사용자로부터 출력 내용과 출력 신호를 받아 출력물을 만들어내는 역할을 한다. 모든 시스템은 SW만으로 구현한다. HW가 필요한 부분은 SW모듈을 만들어 가상의 HW를 구현한다.

1.3 Definitions and acronyms

HW: Hardware

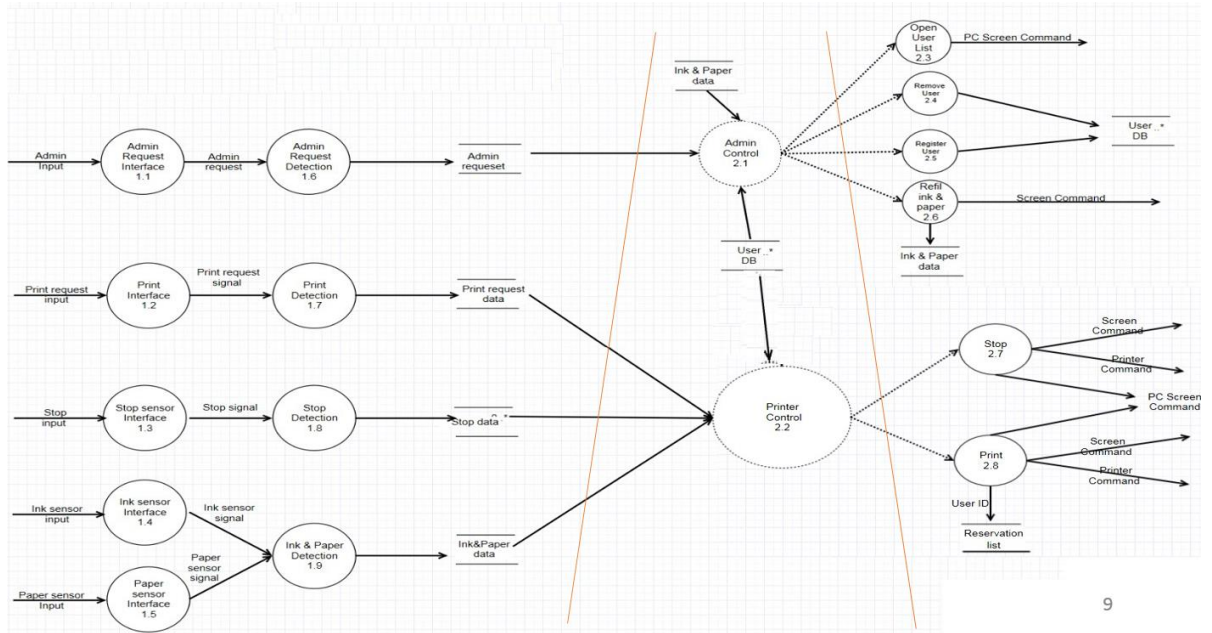
SW: Software

2 References

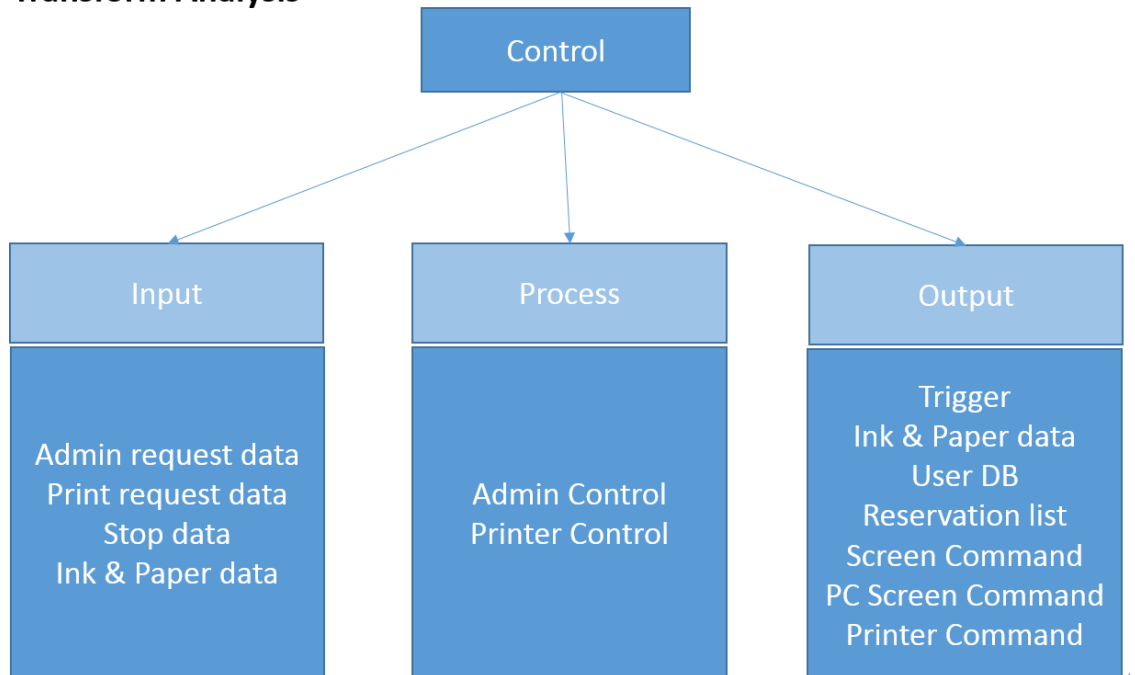
2015 Dependable Software Laboratory 4

3 Structured Design

3.1 Structured Charts (Transform Analysis)

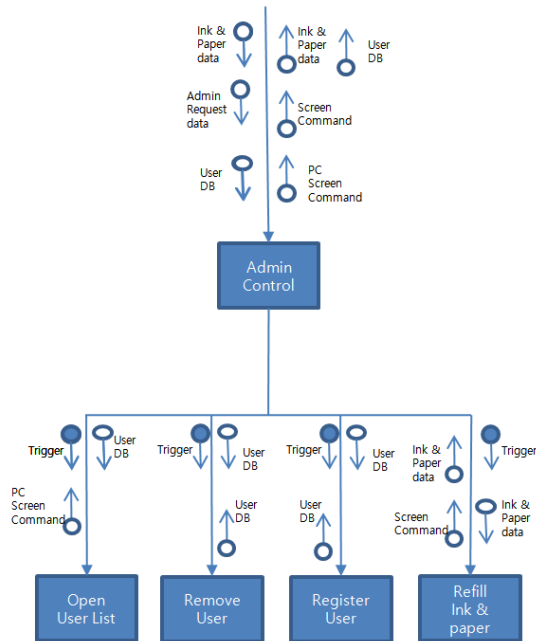


- Transform Analysis

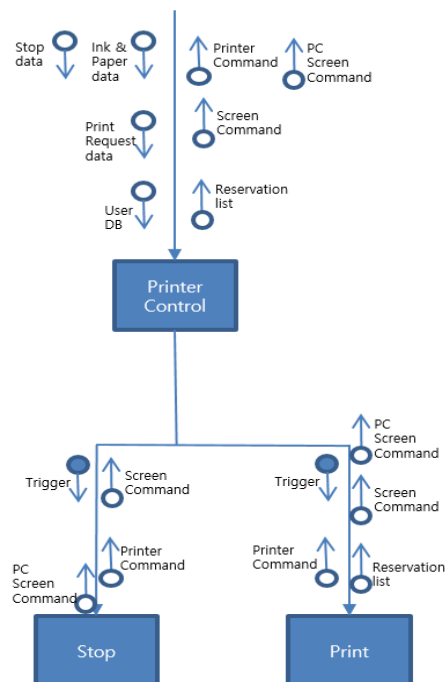


3.2 Structured Charts (Basic)

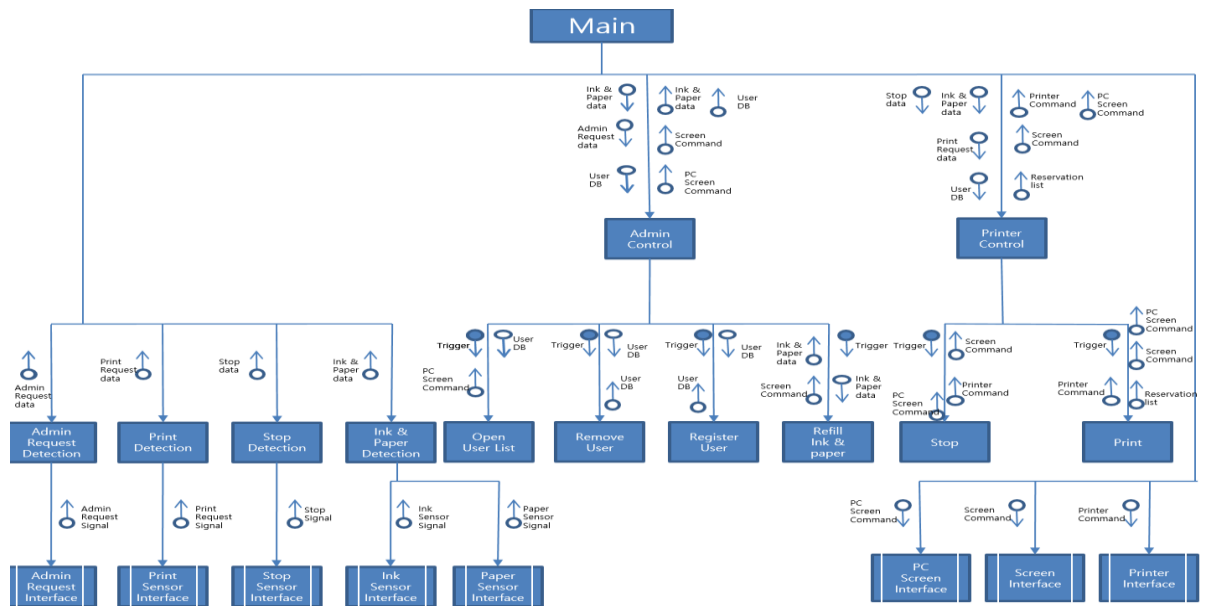
3.2.1 Structured Charts (Basic) - Admin Control



3.2.2 Structured Charts (Basic) – Printer Control

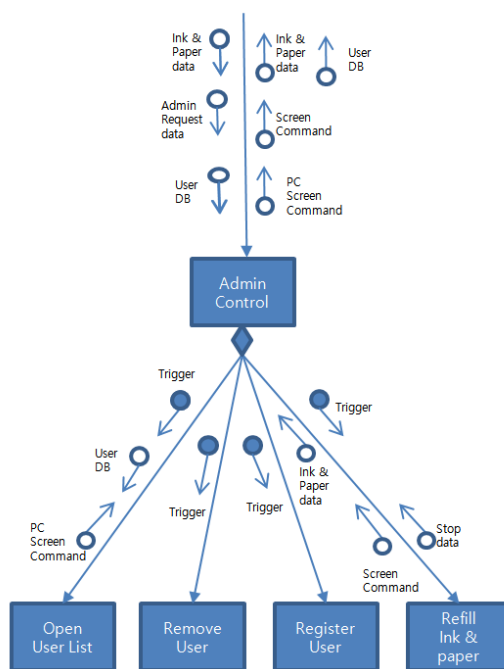


3.2.3 Structured Chart (Basic) - All

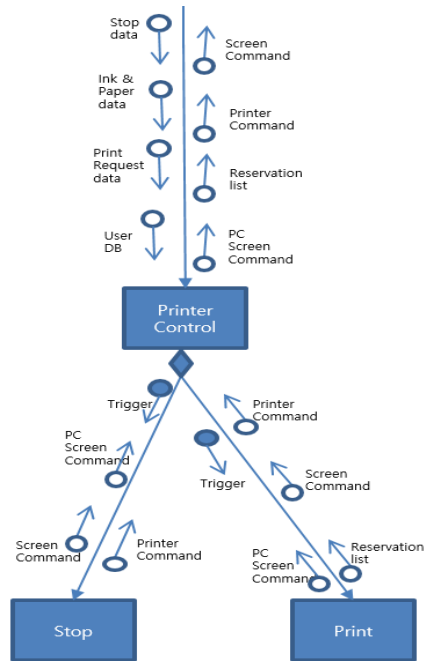


3.3 Structured Charts (Advanced)

3.3.1 Structured Charts (Advanced) – Admin Control



3.3.2 Structured Charts (Advance) – Printer Control



3.3.3 Structured Charts (Advance) - All

