

Team4

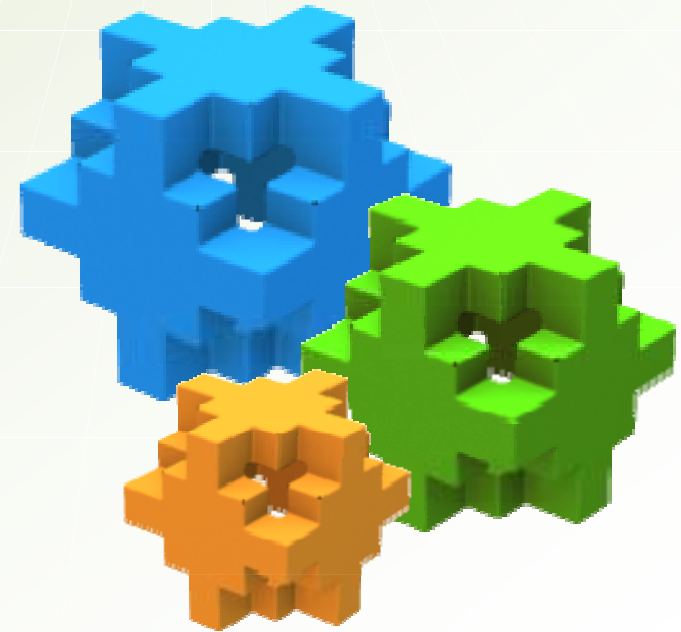
Quick Matching Time Table System

200710116 박석희(발표자)

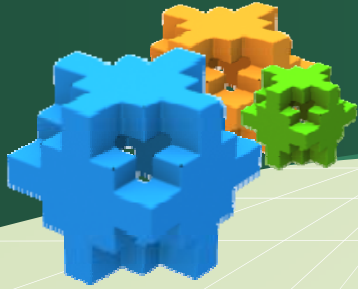
200710117 양다빈

200711475 허원선

200711476 홍창현



Contents



1

Project Overview

2

Specific Requirements

3

Use Case

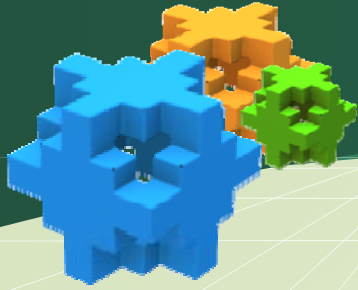
4

Class Diagram

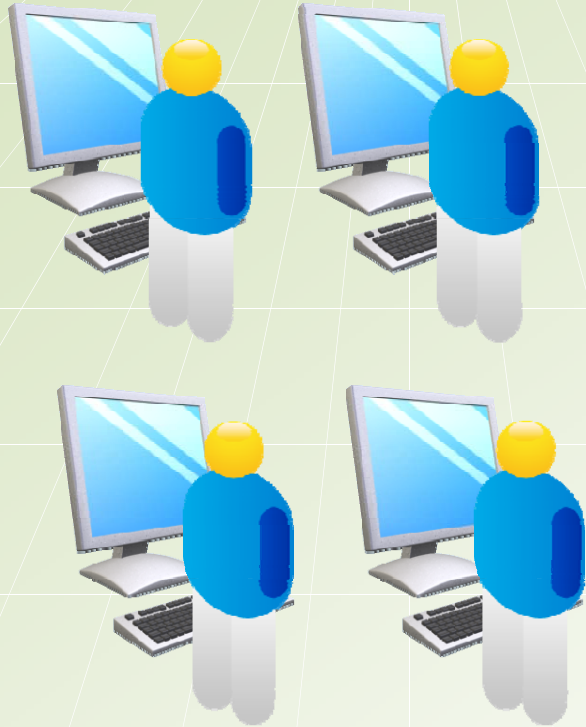
5

Sequence Diagram

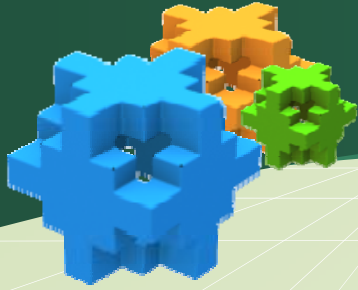
Project Overview



❖ Motivation



Project Overview



❖ Objective

- 개인 사용자의 수강신청 기능을 그대로 유지한 채 추가적으로 그룹 단위로 수강신청을 하는 기능을 갖고 있는 시간표 시스템을 만드는 것.

Specific Requirements

❖ User Interface Requirements



Quick Matching Time Table v...

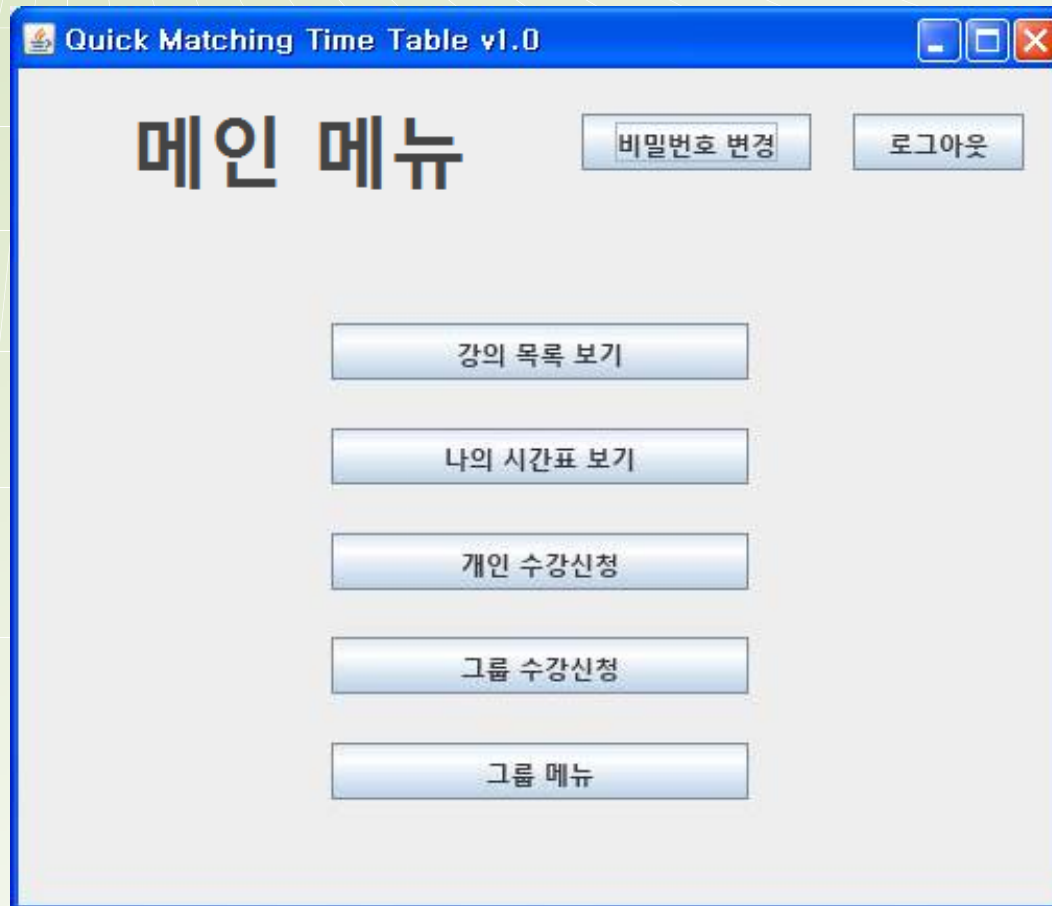
로그인 화면

아이디

비밀번호

Specific Requirements

❖ User Interface Requirements



Specific Requirements

❖ User Interface Requirements

Quick Matching Time Table v1.0

강의목록 보기

로그아웃

과목번호

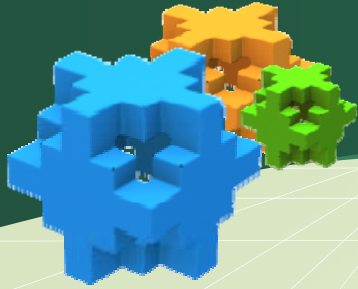
과목번호

과목명

교수명

과목번호	과목명	교수명	필요학점	수강인원
	컴퓨터응용...	박석희	3	40
4134	시스템프로...	허원선	3	40
4133	컴퓨터회로	양다빈	3	50
4135	선형대수학	홍창현	3	70

뒤로



Specific Requirements

❖ User Interface Requirements

Quick Matching Time Table v1.0

나의 시간표 보기

교시	월	화	수	목	금
01 (09:00~09:30)	컴퓨터응용및실습2				
02 (09:30~10:00)	컴퓨터응용및실습2				
03 (10:30~11:00)	컴퓨터응용및실습2		소프트웨어공학개...	소프트웨어공학개...	
04 (10:30~11:00)	컴퓨터응용및실습2	알고리즘	소프트웨어공학개...	소프트웨어공학개...	
05 (11:00~11:30)		알고리즘	소프트웨어공학개...	소프트웨어공학개...	
06 (11:30~12:00)		알고리즘	소프트웨어공학개...	소프트웨어공학개...	
07 (12:00~12:30)					
08 (12:30~01:00)					
09 (01:00~01:30)	선형대수학		컴퓨터응용및실습2		선형대수학
10 (01:30~02:00)	선형대수학		컴퓨터응용및실습2	알고리즘	선형대수학
11 (02:00~02:30)	선형대수학	시스템프로그래밍	컴퓨터응용및실습2	알고리즘	선형대수학
12 (02:30~03:00)		시스템프로그래밍	컴퓨터응용및실습2	알고리즘	
13 (03:00~03:30)		시스템프로그래밍			시스템프로그래밍
14 (03:30~04:00)		시스템프로그래밍			시스템프로그래밍
15 (04:00~04:30)					시스템프로그래밍
16 (04:30~05:00)					시스템프로그래밍
17 (05:00~05:30)					
18 (05:30~06:00)					
19 (06:00~06:30)					
20 (06:30~07:00)					

Specific Requirements

❖ User Interface Requirements

Quick Matching Time Table v1.0

수강 신청

로그아웃

과목번호 신청

요일 / 교시	과목번호	과목명	교수명	필요학점	현재인원	수강인원	삭제
월/01~04	4132	컴퓨터응...	박석희	3	3	40	삭제
화/03~06	4134	시스템프...	허원선	3	10	40	삭제
목/04~07	4133	컴퓨터회...	양다빈	3	11	50	삭제
금/06~08	4135	선형대수...	홍창현	3	7	70	삭제

현재 신청한 학점 학점 최대 한도 학점 학점

뒤로

Specific Requirements

❖ User Interface Requirements

Quick Matching Time Table v1.0

그룹 수강 신청

로그아웃

과목번호 신청

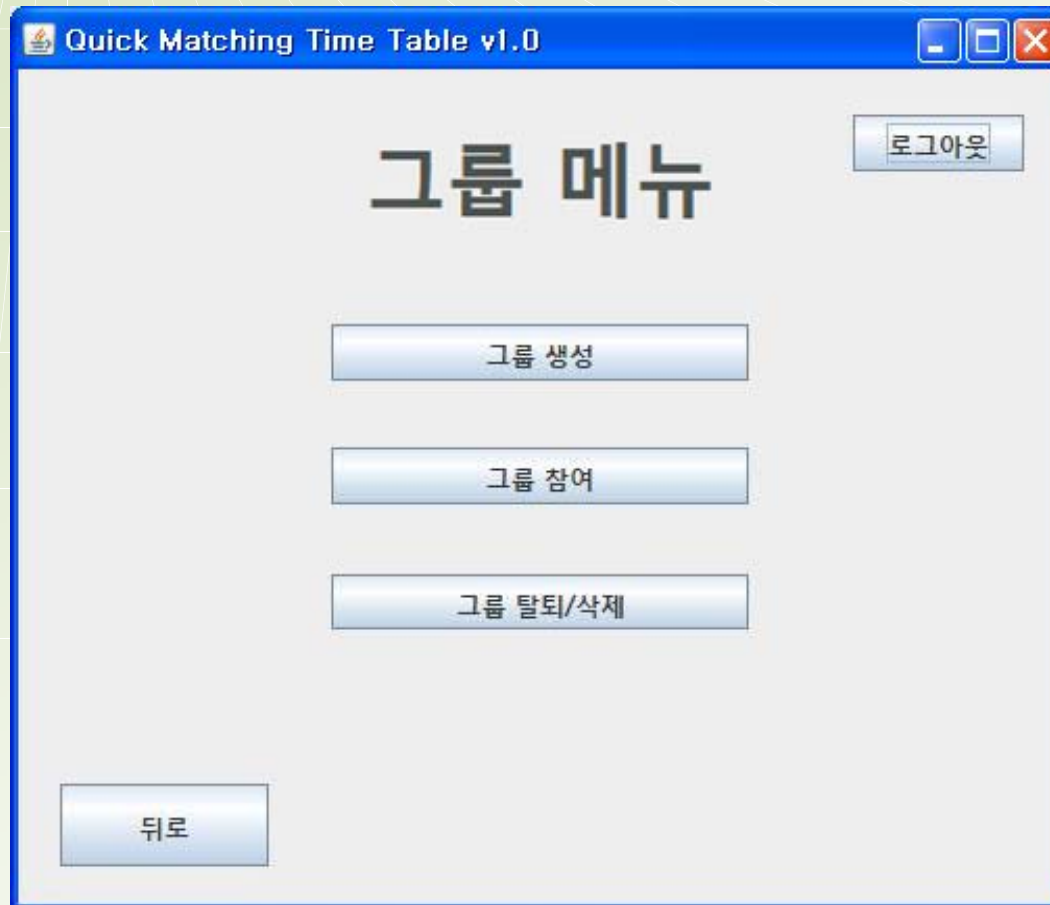
요일 / 교시	과목번호	과목명	교수명	필요학점	현재인원	수강인원	삭제
월/01~04	4132	컴퓨터응...	박석희	3	3	40	삭제
화/03~06	4134	시스템프...	허원선	3	10	40	삭제
목/04~07	4133	컴퓨터회...	양다빈	3	11	50	삭제
금/06~08	4135	선형대수...	홍창현	3	7	70	삭제

현재 신청한 학점 학점 최대 한도 학점 학점

뒤로

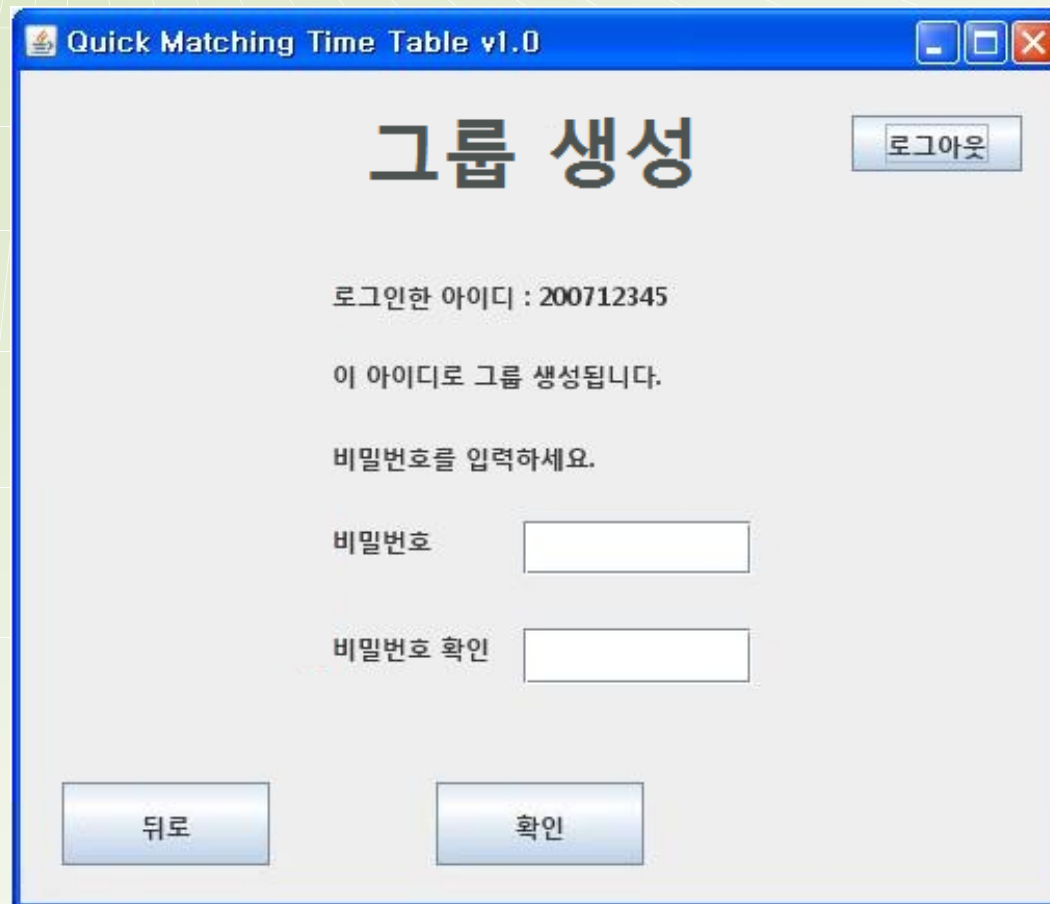
Specific Requirements

❖ User Interface Requirements



Specific Requirements

❖ User Interface Requirements



Quick Matching Time Table v1.0

그룹 생성

로그아웃

로그인한 아이디 : 200712345

이 아이디로 그룹 생성됩니다.

비밀번호를 입력하세요.

비밀번호

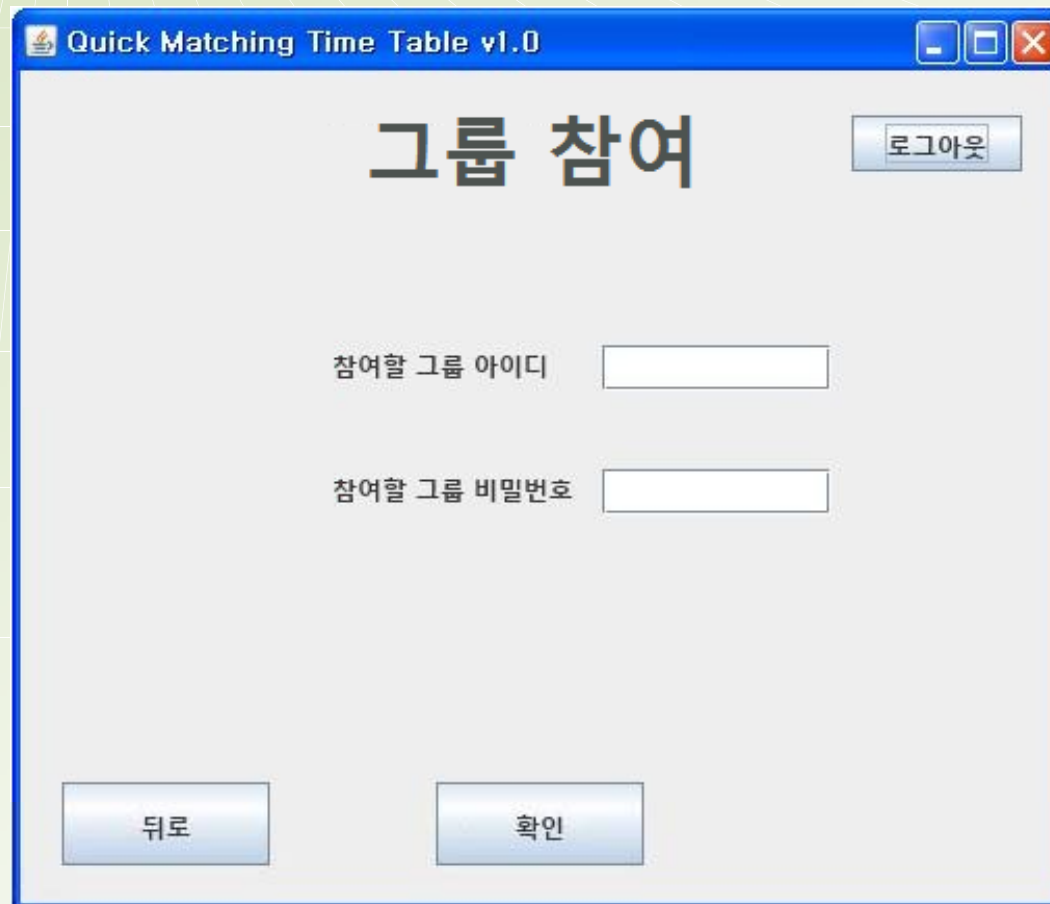
비밀번호 확인

뒤로

확인

Specific Requirements

❖ User Interface Requirements



Quick Matching Time Table v1.0

그룹 참여

로그아웃

참여할 그룹 아이디

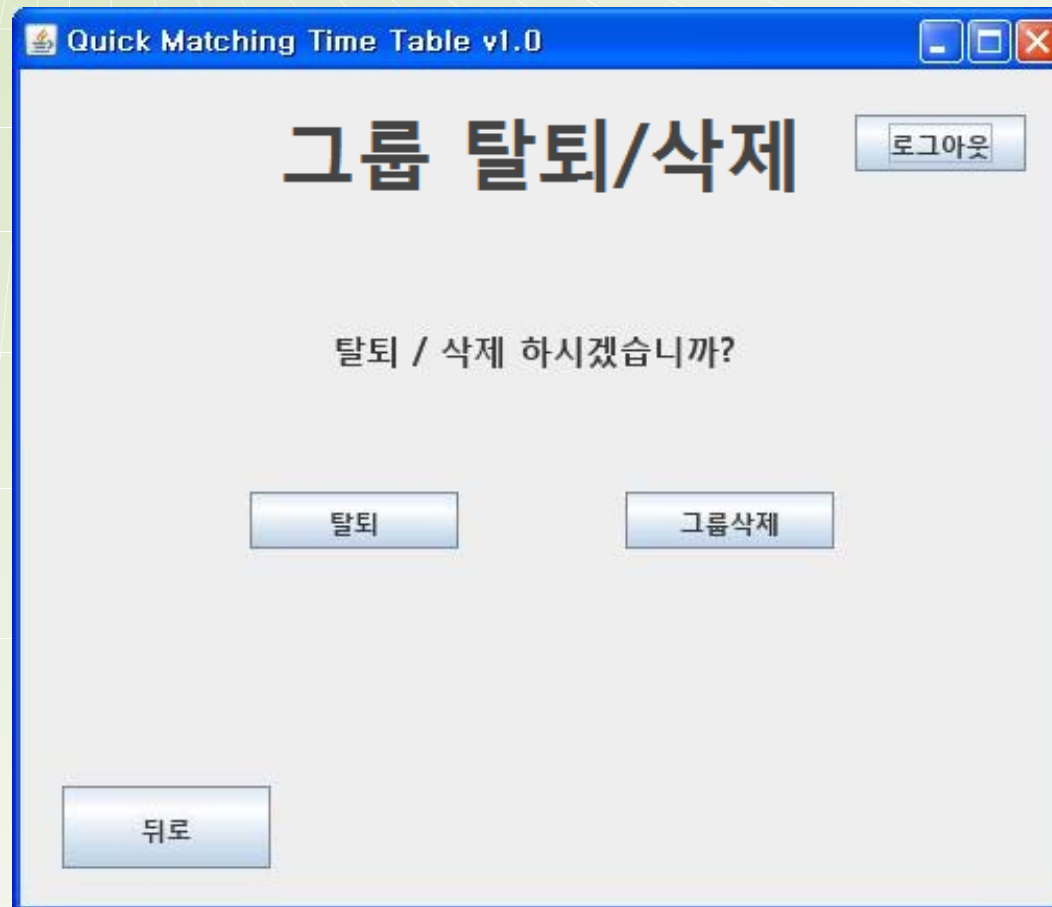
참여할 그룹 비밀번호

뒤로

확인

Specific Requirements

❖ User Interface Requirements



Specific Requirements

❖ User Interface Requirements



Quick Matching Time Table v1.0

로그아웃

비밀번호 변경

현재 비밀번호

변경할 비밀번호

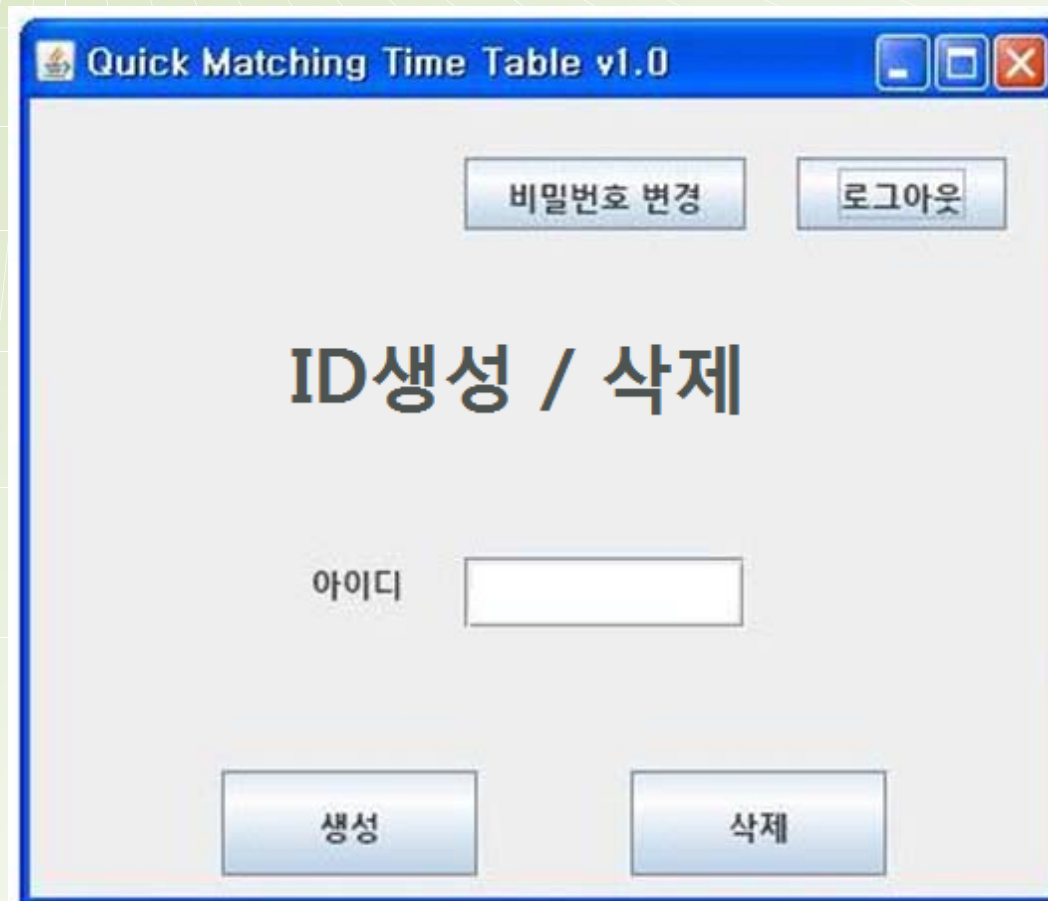
비밀번호 확인

뒤로

확인

Specific Requirements

❖ User Interface Requirements





Specific Requirements

❖ Functional Requirements

- 계정 관련
 - 로그인/로그아웃, 비밀번호 변경
- 수강신청 관련
 - 강의목록 보기, 수강신청, 수강삭제, 나의 시간표 보기
- 그룹 관련
 - 그룹생성, 그룹참여, 그룹탈퇴, 그룹삭제,
 - 그룹 수강신청, 그룹 수강삭제
- 관리자 관련
 - ID 생성, ID 삭제



Specific Requirements

❖ Non-Functional Requirements

- 추후 수강신청 서버와 연동할 수 있도록 확장성이 용이하게 구현한다.
- 운영체제에서 호환성이 보장될 수 있도록 구현한다.
- 사용자가 혼동을 가지지 않도록 최대한 직관적인 인터페이스를 사용한다.

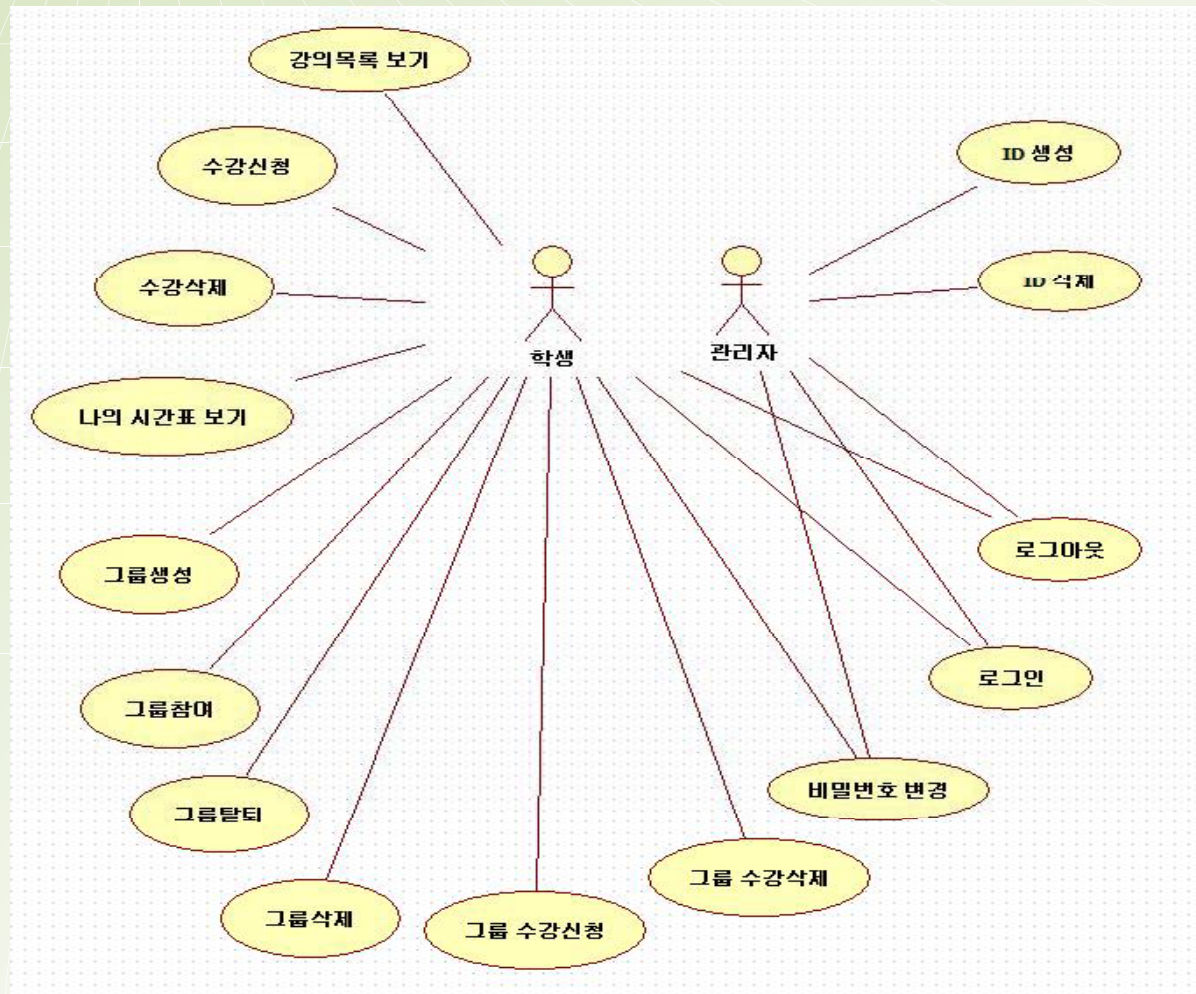
Use Case

❖ Business Use Case



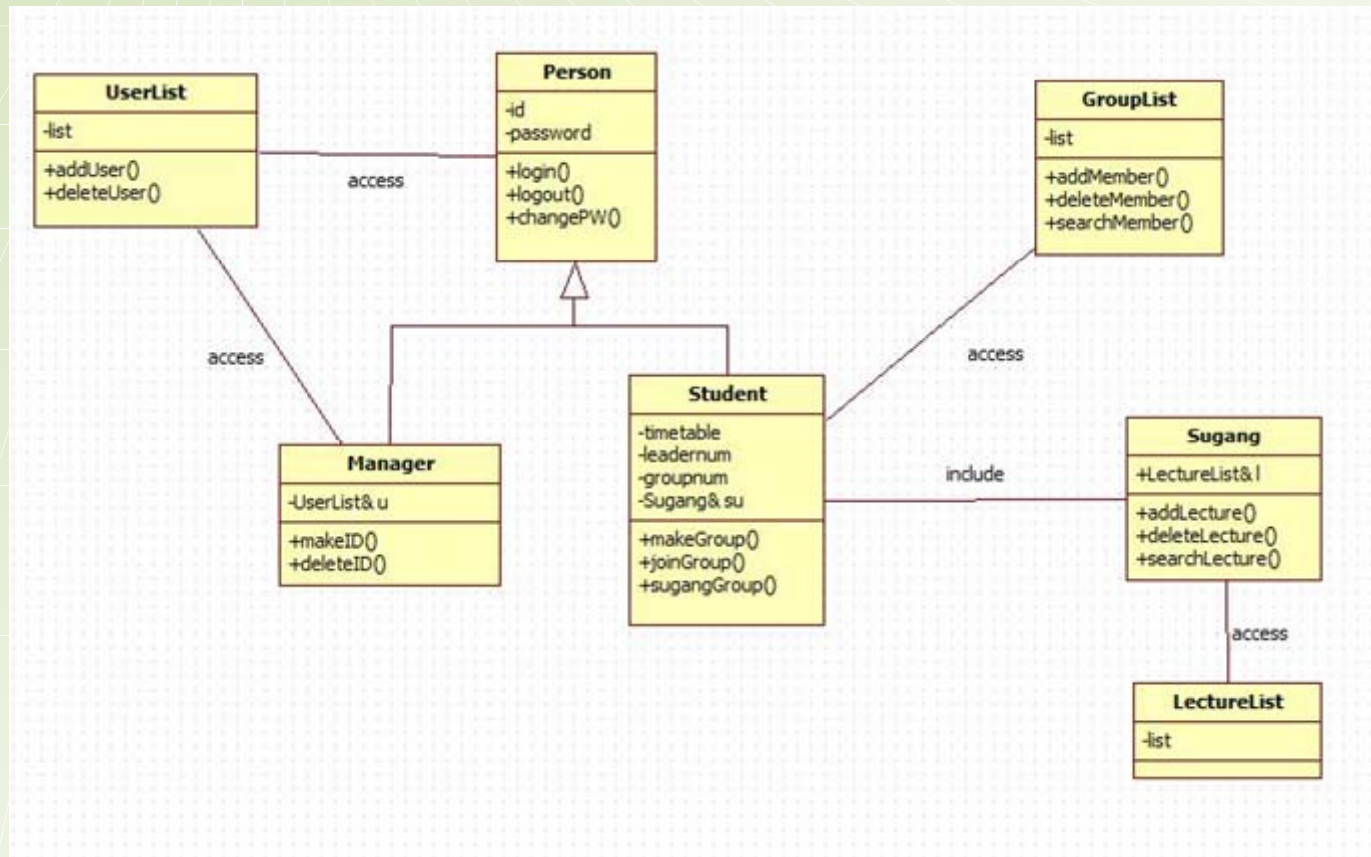
Use Case

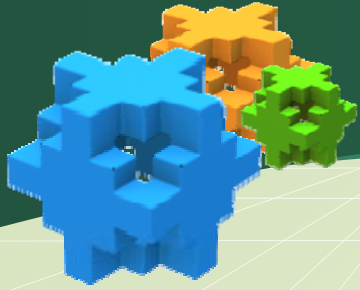
❖ Use Case



Class Diagram

❖ Business Concept Model

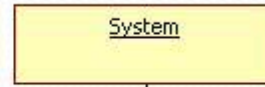




❖ Actor



학생



System

로그인()

로그아웃()

비밀번호 변경()

강의목록 보기()

수강신청()

수강삭제()

시간표 보기()

그룹생성()

그룹삭제()

그룹참여()

그룹탈퇴()

그룹수강신청()

그룹수강삭제()

Diagram

System Sequence Diagram

❖ Actor : Manager

